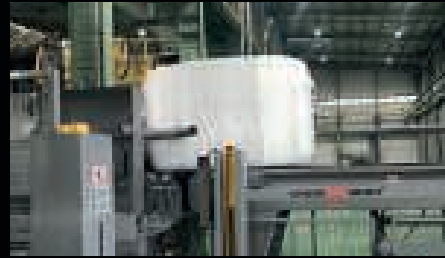
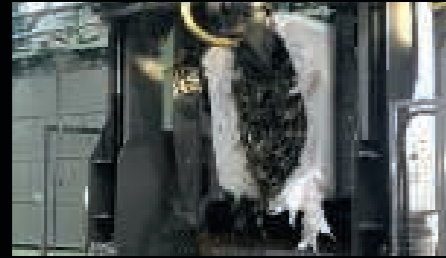


ABRIDOR DE BALAS CW EN ACCIÓN



Inicio de la apertura de la bala con el corte del plástico desde la parte inferior de la bala.

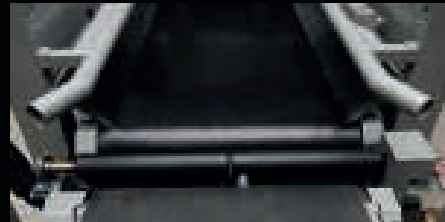


Corte del plástico y de las ataduras desde la parte frontal de la bala.



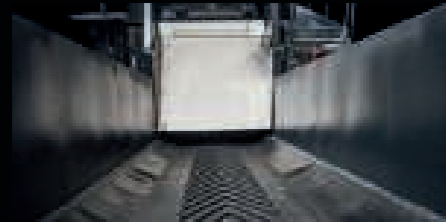
Separación del plástico y de las ataduras.

OPTIONS



CORREA TRANSPORTADORA DE ALIMENTACIÓN

La resistente correa transportadora de accionamiento hidráulico mueve las balas cuidadosamente hasta el proceso. Las correas tienen un bajo costo de mantenimiento. La cantidad de transportadores así como sus dimensiones pueden variar dependiendo de los tamaños de las balas y de la capacidad de producción.



CORREA TRANSPORTADORA DE SALIDA

La resistente correa transportadora de accionamiento hidráulico garantiza un bajo costo de mantenimiento. La correa Chevron es un elemento opcional que se utiliza para evitar el deslizamiento del material.

La cantidad de correas transportadoras así como sus dimensiones pueden variar dependiendo de los tamaños de las balas y de la capacidad de producción. La correa transportadora se puede cubrir en la parte superior para así proteger el material contra la intemperie.



APERTURA DE LA VALLA DE SEGURIDAD

La apertura de la valla de seguridad simplifica el mantenimiento y la limpieza, ya que esta valla se puede desplazar hacia un lado. La valla está equipada con un sistema de engranaje y vidrio de seguridad transparente. Los dispositivos de seguridad se incluyen dependiendo de las necesidades del cliente.



PLATAFORMA DE MANTENIMIENTO

La plataforma de mantenimiento proporciona un acceso fácil y seguro para la operación y el mantenimiento de la máquina.



CORTINA DE LUZ

Las cortinas de luz ahorran tiempo de trabajo y aceleran la producción frente a las vallas de seguridad básicas.



CONTROL REMOTO

El control remoto personalizable permite al operador poner en marcha y parar la máquina, y hacer funcionar las correas transportadoras. Esto reduce la carga de trabajo, mejora la seguridad laboral y hace posibles acciones inmediatas, como por ejemplo, detener la máquina.



500 MÁQUINAS | 55 PAÍSES

La gama de productos de Cross Wrap cumple con los requisitos de seguridad de la industria, y el proceso de fabricación se supervisa bajo el sistema de gestión de la calidad ISO9001.

Cross Wrap Ltd. es el líder mundial en la fabricación de máquinas embaladoras automáticas y abridores de balas para la industria de desechos, incluidos CDR, CSR, RSU y otros reciclables. También operamos internacionalmente con productos de madera y sus derivados. 500 máquinas entregadas en 55 países, con más de 95.000.000 balas embaladas hasta la fecha.

CROSS WRAP®

WRAP IT SMARTER

ABRIDOR DE BALAS 3600 EL MEJOR ABRIDOR DE BALAS PARA SU NEGOCIO



CROSS WRAP®

WRAP IT SMARTER

ABRIDOR DE BALAS 3600

El Abridor de balas de CW corta y separa el plástico y las ataduras del material y mueve el material para su posterior procesamiento.

El Abridor de balas de CW es una solución completamente automática, segura y rentable para abrir las balas. El Abridor de balas de CW contribuye al ahorro de los costos de la mano de obra y de mantenimiento.

La rápida y fiable apertura de las balas garantiza el flujo constante del material para la producción. La carga de las balas es sencilla, y la máquina abre balas de diferentes tamaños, así como también las rectangulares y las redondas. El flujo de material constante está garantizado por una sofisticada programación de la máquina.



SEPARACIÓN DEL PLÁSTICO Y DE LAS ATADURAS – Más producción con un costo menor, ya que el plástico y las ataduras no llegan al proceso.



BAJO COSTOS OPERATIVOS – Los Costos de mantenimiento y de consumo eléctrico son bajos.



EFICIENCIA – Gran capacidad y bajo consumo eléctrico que aumentan la productividad.



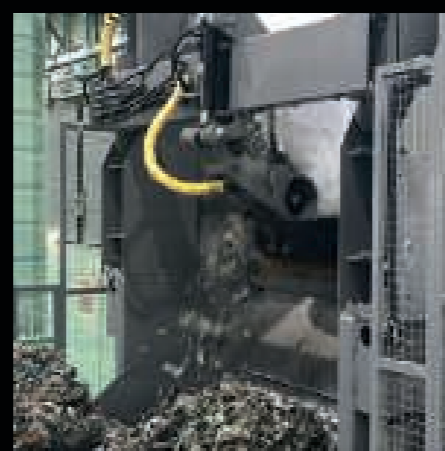
DURABILIDAD – La sólida estructura de la máquina está diseñada para grandes volúmenes y para las variaciones en el tamaño y en la calidad de la bala.



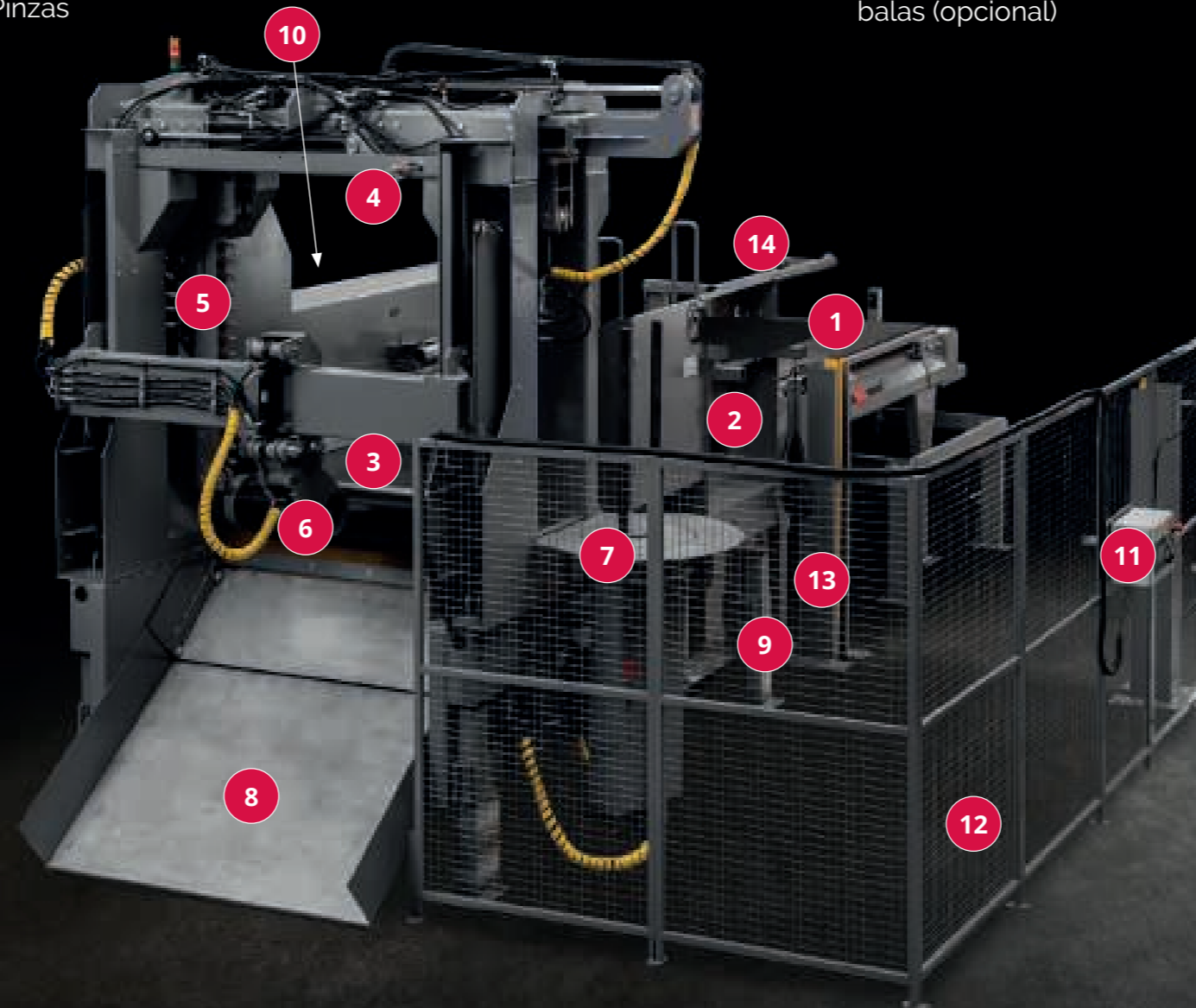
VERSATILIDAD – Funciona tanto con balas rectangulares como redondas.



ADAPTABILIDAD – La máquina es adecuada tanto para balas rectangulares como redondas. Las personalizaciones opcionales de la máquina garantizan que las necesidades del volumen de la producción del cliente sean satisfechas.



- 1 Correa transportadora de alimentación (opcional)
- 2 Cuchilla cortadora inferior
- 3 Correa transportadora de apertura
- 4 Cortador superior
- 5 Pinzas
- 6 Cuchilla cortadora frontal
- 7 Unidad de bobinado y de alambre
- 8 Bandeja deslizante
- 9 Unidad hidráulica
- 10 Cabina eléctrica
- 11 Panel de control
- 12 Vallas de seguridad
- 13 Cortina de luz
- 14 Regulador de carga de balas (opcional)



1 CORREA TRANSPORTADORA DE ALIMENTACIÓN (opcional)
La entrega incluye la correa de alimentación, o se puede utilizar el transportador existente del cliente.

El resistente correa transportadora de accionamiento hidráulico mueve las balas cuidadosamente hasta el proceso. Las correas transportadoras tienen un bajo costo de mantenimiento. La cantidad de correas y las dimensiones de las mismas pueden variar dependiendo de el tamaño de las balas y de la producción.

2 CORTADOR INFERIOR
La cuchilla cortadora de accionamiento hidráulico corta de forma fiable el plástico automáticamente desde la parte inferior de la bala.

El Abridor de balas de CW posee un sistema de corte de plástico automático y seguro que es fácil de limpiar y de mantener. La cortadora inferior de acero, altamente resistente al desgaste, ofrece largos intervalos de reemplazo.

3 CORREA TRANSPORTADORA DE APERTURA
El resistente correa transportadora de accionamiento hidráulico transporta el material hasta el proceso. La correa está equipada con cubiertas laterales para evitar la caída del material. El raspador de la correa mantiene la misma limpia. La característica de arranque y parada suaves reduce el costo de mantenimiento.

4 CUCHILLA CORTADORA SUPERIOR
La cuchilla cortadora de accionamiento hidráulico corta el plástico automáticamente desde la parte superior de la bala. La cuchilla cortadora sigue la forma de la bala y corta el plástico de forma fiable.

El Abridor de balas de CW posee un sistema de corte de plástico automático y seguro que es fácil de limpiar y de mantener. Debido a alta resistencia de la cortadora superior de acero y a su durabilidad, ésta no tiene que ser reemplazada con frecuencia.

5 PINZAS
Las pinzas de accionamiento hidráulico agarran y sujetan el plástico y las ataduras

a ambos lados de la bala. Una vez que las cortadoras han cortado el plástico y las ataduras, las pinzas se mueven lateralmente para sostenerlos. El plástico y las ataduras de la bala son removidos con el exclusivo sistema de agarre.

Las pinzas de acero son altamente resistentes al desgaste, por tanto no tienen que ser reemplazadas con frecuencia. ofrecen largos intervalos de reemplazo.

El sistema de agarre se puede ajustar fácilmente para diferentes balas usando la pantalla táctil.

6 CUCHILLA CORTADORA FRONTAL
La cuchilla cortadora de accionamiento hidráulico corta automáticamente el plástico y las ataduras desde la parte frontal de la bala. Gracias al movimiento de oscilación controlado por presión, la cuchilla cortadora sigue la forma de la bala y corta el plástico y las ataduras de forma fiable.

El Abridor de balas de CW posee un sistema de corte del plástico y de las ataduras automático y seguro que es fácil de limpiar y de mantener. Debido a alta resistencia de la cortadora superior de acero y a su durabilidad, ésta no tiene que ser reemplazada o afilada con frecuencia.

7 UNIDAD DE BOBINADO DE PLÁSTICO Y DE ALAMBRE
Hydraulically operated unit coils the film and ties for further collection. Automatic coiling reduces labor cost and it is easy to maintain.

8 BANDEJA DESLIZANTE
La bandeja deslizante ofrece un flujo controlado de materiales para la continuidad del proceso. Durante el mantenimiento, la bandeja deslizante se puede levantar para tener un mejor acceso a la cuchilla cortadora frontal.

9 UNIDAD HIDRÁULICA
Las funciones de accionamiento hidráulico son fiables, eficientes y fáciles de mantener. La unidad hidráulica es de fácil acceso y ayuda a reducir del ruido. La estructura y la ubicación de la unidad hidráulica permiten una refrigeración eficiente.

10 CABINA ELÉCTRICA
La cabina eléctrica está equipada con componentes de alta calidad y una pantalla táctil de alta resolución.

La máquina está equipada con la lógica de seguridad de Siemens, que reduce los relés de seguridad adicionales y los costos de mantenimiento.

El protocolo estándar de comunicación es Profinet y las personalizaciones se realizan, por ejemplo, con Profibus. La integración flexible con los sistemas de la planta está disponible de manera opcional.

El módem 3G, LAN, WLAN hace posible la resolución de problemas y las actualizaciones de los programas de todos los componentes programables a través de Internet. Esto incluye el control, la modificación y la supervisión de forma remota. La conexión del módem minimiza los tiempos de parada de producción. La cámara web está disponible de manera opcional.

11 PANEL DE CONTROL
La pantalla táctil de alta resolución se puede ubicar separada de la cabina eléctrica para facilitar el acceso. Los cambios diarios de configuración y funcionamiento son fáciles de realizar.

12 VALLAS DE SEGURIDAD
Las vallas de seguridad están siempre incluidas con la entrega. Las vallas cumplen con las normas de seguridad.

13 CORTINAS DE LUZ
Comparadas con las vallas de seguridad básica las cortinas de luz ahorran tiempo de trabajo y aceleran la producción. La cortina de luz está incluida en la entrega.

14 AJUSTADOR DE DE CARGA DE BALAS (opcional)
Con la ayuda del ajustador de cargas de las balas la carga y el posicionamiento de las balas en la correa transportadora de alimentación es más fácil.

CROSS WRAP®

WRAP IT SMARTER